

Ошибки в применении автоклавного газобетона.

На примере реальных объектов

Инструкция предназначена для официальных дилеров ООО «Ренайс», с целью консультирования клиентов по применению автоклавного газобетона, улучшения качества обслуживания клиентов и направлена на исключение ошибок при строительстве.

Ошибка: Разгрузка-приемка продукции

Нарушения:

- при разгрузке панелей используются слишком короткие стропы (<7м)
- не используется специальное грузоподъемное приспособление
- поштучная разгрузка без специального инструмента – захвата для панелей
- установка пачек с панелями на невыровненную поверхность
- установка пачек с панелями в два ряда по высоте
- использование коротких строп при разгрузке двух поддонов



Последствия:

- сколы на нижних и верхних панелях в пачке
- некачественный монтаж панелей перекрытий
- потребность ремонтно-штукатурных работ

Как правильно:

- ✓ При разгрузке и приемке продукции обязательно использовать специальные грузоподъемные приспособления
- ✓ Соблюдать правила разгрузки и складирования
- ✓ Поштучную разгрузку панелей производить специальными грузоподъемными инструментами

Ошибка: неправильное хранение

Нарушения:

- неправильное складирование поддонов с блоками
- не выровненная площадка для складирования
- складирование панелей и перемычек в два яруса
- точечные подкладки под панели и перемычки

Последствия:

- не выровненная площадка и несоблюдение правил хранения приводит к дополнительным сколам
- утопленные в грязь или в землю поддоны с продукцией получают сколы при подаче на монтаж
- замокание площадки приводит к перекосу поддонов и опрокидыванию второго яруса



Как правильно:

- ✓ Выровнять площадку, обеспечить водоотвод
- ✓ Хранить панели и перемычки в один ярус
- ✓ Срезать упаковочную пленку с боков поддона, оставив верхний колпак
- ✓ Хранить блоки в два яруса только на твердом покрытии с использованием прокладок

Ошибка: не выровнен первый ряд кладки

Нарушения:

- некачественное выравнивание первого ряда кладки

Последствия:

- образование трещин в кладке
- накопление погрешностей кладки
- образование толстого шва (больше 3 мм)
- перерасход клея
- увеличение мостиков холода
- возможные пустоты в шве



Как правильно:

- ✓ Первый ряд укладывать на раствор по уровню и шнуру
- ✓ Верхнюю плоскость обработать рубанком /скребком для перехода на кладку с клеем

Ошибка: некачественное выполнение проемов и углов здания

Нарушения:

- неверно выполнена кладка блока на проем
- ведение кладки без специального инструмента – уголок, уровень, терка
- неверно подобранный размер ножовки
- слишком короткий доборный блок

Последствия:

- ухудшение качества и внешнего вида кладки
- образование невертикальных поверхностей
- ухудшение качества и усложнение монтажа окон и дверей



Как правильно:

- ✓ Блоки в проеме укладывать гребнем наружу с последующим удалением гребня теркой
- ✓ На краю проема не применять доборный блок менее 1/2 длины блока
- ✓ Проем выполнять по отвесу
- ✓ Доборные блоки изготавливать специальным инструментом

Ошибка: неправильная установка доборного блока

Нарушения:

- некачественное заполнение вертикальных швов при установке доборного блока
- слишком большой зазор (недостаточная длина доборного блока)
- доборный блок вырезан не по прямому углу и без полного пропиливания блока (обламывание блока)

Последствия:

- ослабление кладки
- увеличение теплопотерь

Как правильно:

- ✓ Доборный блок устанавливать посередине между углом и проемом
- ✓ Не устанавливать доборные блоки в разных рядах друг на другом
- ✓ Длина доборного блока должна быть на 6-8мм меньше заполняемого зазора
- ✓ Вертикальный шов доборного блока промазывать клеем с избытком, чтобы блок входил в зазор с небольшим усилием
- ✓ Для вырезания доборного блока использовать уголок и ножовку минимум на 200мм длиннее толщины обреза блока



Ошибки при работе с клеем

Нарушения:

- слишком большая толщина шва
- захваты для рук заполнены клеем
- незаполненные швы («пустошов»)
- замазывание швов клеем снаружи

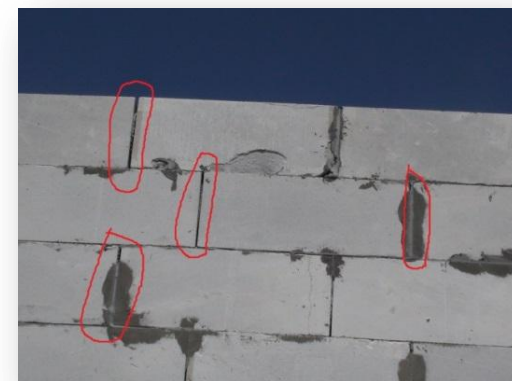


Последствия:

- перерасход клея
- увеличение теплопотерь
- образование трещин
- запираание влаги в кладке

Как правильно:

- ✓ Толщина шва должна быть не больше 4мм
- ✓ Швы должны быть полностью заполнены клеем для предотвращения воздухопроницаемости
- ✓ Захват для рук не заполняется клеем, либо можно заполнить его монтажной пеной



Ошибка: неверное армирование кладки

Нарушения:

- узкая штроба
- штроба не очищается от пыли
- арматура укладывается на блок до заполнения раствором (клеем)
- армирование углов выполнено не по радиусу

Последствия:

- армирование кладки не выполняет возложенную на нее функцию
- образование трещин в кладке

Как правильно:

- ✓ Диаметр штробы должен быть не менее двух-трех диаметров укладываемой арматуры
- ✓ Арматура должна укладываться (утапливаться) в предварительно обеспыленную и заполненную клеем или раствором штробу
- ✓ Армирование угла необходимо выполнять непрерывно по радиусу
- ✓ Соединение арматуры выполнять на прямолинейном участке с нахлестом 150-200мм



Ошибка: Переувлажнение блоков

Нарушения:

- не соблюдены правила гидроизоляции и водоотвода

Последствия:

- замокание нижней части кладки и горизонтальных участков кладки
- разрушение переувлажненных блоков при замерзании

Как правильно:

Для защиты кладки от переувлажнения осадками:

- ✓ аккуратно обустроить все подоконные сливы, козырьки над декоративными выступами
- ✓ следить за сохранностью кровли и систем водосброса
- ✓ устроить защиту кладки в зоне цоколя
- ✓ следить, чтобы вода или снег не застаивались в контакте с кладкой



Ошибка: некачественный монтаж панелей

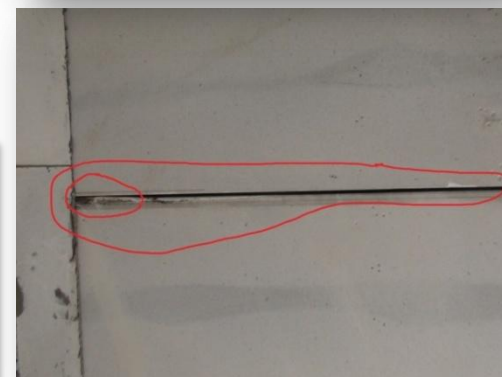
Нарушения:

- не выровнен ряд блоков, на который будут укладываться панели
- заливной паз на панели заделан без анкера
- нарушение армирования ряда под панелями
- стыки панелей выполнены не плотно
- дефект нижней поверхности панели при монтаже
- неправильная разгрузка и хранение
- панели не объединены в единый диск перекрытия



Последствия:

- создаются локальные напряжения, возможны сколы блоков под панелями
- потребуются ремонтно-штукатурные работы
- ухудшается звукоизоляция



Как правильно:

- ✓ Выравнивать поверхность кладки перед монтажом панелей
- ✓ Использовать при монтаже захват для панелей и прижимные рычаги
- ✓ Соблюдать правила разгрузки и складирования
- ✓ Обработать паз/гребень рубанком-скребком для устранения неплотной стыковки

Благодарим за внимание!



<http://betolex.org/>